

**Схема расположения земельного участка или земельных участков на  
кадастровом плане территории**

**Условный номер земельного участка:**

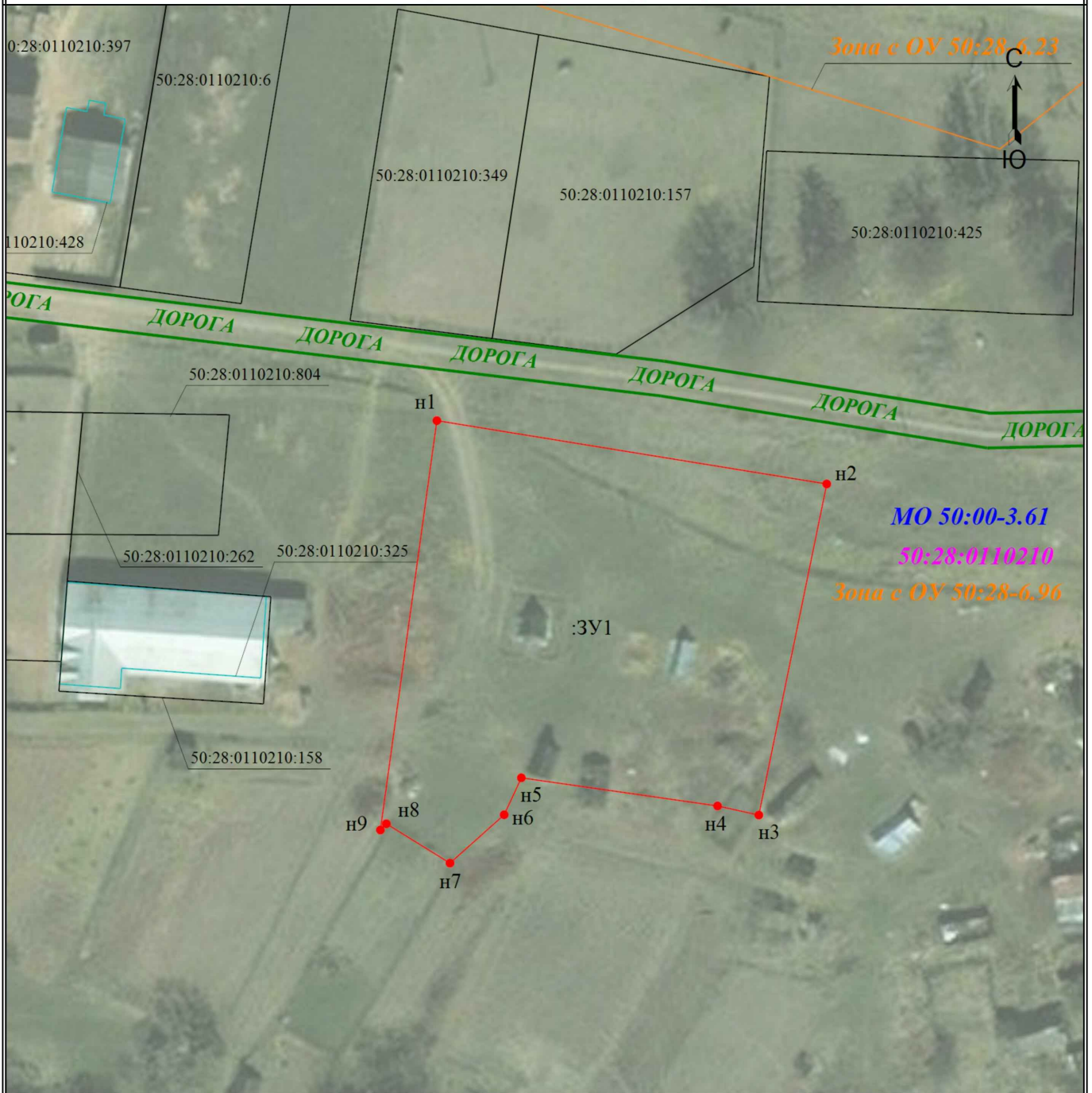
(указывается в случае, если предусматривается образование двух и более земельных участков)

**Площадь земельного участка 3120 м<sup>2</sup>**

(указывается проектная площадь образуемого земельного участка, вычисленная с использованием технологических и программных средств, в том числе размещенных на официальном сайте федерального органа исполнительной власти, уполномоченного Правительством Российской Федерации на осуществление государственного кадастрового учета, государственной регистрации прав, ведение Единого государственного реестра недвижимости и предоставление сведений, содержащихся в Едином государственном реестре недвижимости, в информационно-телекоммуникационной сети "Интернет" (далее - официальный сайт), с округлением до 1 квадратного метра. Указанное значение площади земельного участка может быть уточнено при проведении кадастровых работ не более чем на десять процентов)

Обозначение характерных точек границ	Координаты, м	
	(указываются в случае подготовки схемы расположения земельного участка с использованием технологических и программных средств, в том числе размещенных на официальном сайте. Значения координат, полученные с использованием указанных технологических и программных средств, указываются с округлением до 0,01 метра)	
	X	Y
н1	410588.44	2207501.20
н2	410578.95	2207559.62
н3	410529.36	2207549.44
н4	410530.73	2207543.26
н5	410534.94	2207513.86
н6	410529.41	2207511.29
н7	410522.16	2207503.17
н8	410528.06	2207493.63
н9	410527.12	2207492.74
н1	410588.44	2207501.20

## Схема расположения земельного участка или земельных участков на кадастровом плане территории



Масштаб 1:900

**Условные обозначения**

- |   |  |
|---|--|
| <ul style="list-style-type: none"> <li><span style="color: red;">●</span> - Характерная точка границы земельного участка, сведения о которой отсутствуют в ЕГРН, местоположение которой определено при кадастровых работах (новая характерная точка)</li> <li>:3У1 - Обозначение образуемого земельного участка</li> <li>— (grey) - Часть границы, сведения ЕГРН о которой позволяют однозначно определить ее положение на местности</li> <li>— (orange) - Граница кадастрового квартала</li> <li><b>МО 50:00-3.61</b> - Учетный номер муниципального образования, в границах которого расположены объекты кадастровых работ</li> <li>50:28:0110210:325 - Кадастровый номер объекта недвижимости</li> </ul> | <ul style="list-style-type: none"> <li>n1 - Обозначение новой характерной точки</li> <li>— (red) - Часть границы, местоположение которой определено при выполнении кадастровых работ</li> <li>— (cyan) - Граница объекта капитального строительства</li> <li>— (orange) - Граница зоны с особыми условиями</li> <li><b>50:28:0110210</b> - Учетный номер кадастрового квартала</li> <li><b>Зона с ОУ 50:28-6.96</b> - Учетный номер зоны с особыми условиями использования территории, в границах которой расположены объекты кадастровых работ</li> </ul> |
|---|--|